



Modul	Fassung	Relais	Beschreibung	Befestigung	Zubehör
99.02	90.02	60.12	Fassung mit Schraubklemme (Käfigklemmen), zwei A1-Klemmen	Aufrastbar auf Tragschiene DIN EN 60715 TH35 oder Schraubbefestigung	- Anzeige- und EMV-Entstörmodule - Zeitmodule - Kammbrücke - Haltebügel (Metall)
	90.03	60.13			



Modul	Fassung	Relais	Beschreibung	Befestigung	Zubehör
99.01	90.20	60.12	Fassung mit Schraubklemme (Käfigklemmen)	Aufrastbar auf Tragschiene DIN EN 60715 TH35 oder Schraubbefestigung	- Anzeige- und EMV-Entstörmodule - Haltebügel (Metall)
	90.21	60.13			



Modul	Fassung	Relais	Beschreibung	Befestigung	Zubehör
—	90.82.3	60.12	Fassung mit Schraubklemme (Käfigklemmen)	Aufrastbar auf Tragschiene DIN EN 60715 TH35 oder Schraubbefestigung	- Haltebügel (Metall)
—	90.83.3	60.13			



Modul	Fassung	Relais	Beschreibung	Befestigung	Zubehör
—	90.22	60.12	Fassung mit Schraubklemme (Käfigklemmen)	Aufrastbar auf Tragschiene DIN EN 60715 TH35 oder Schraubbefestigung	- Haltebügel (Metall)
—	90.23	60.13			



Modul	Fassung	Relais	Beschreibung	Befestigung	Zubehör
—	90.26	60.12	Fassung mit Schraubklemmen (Zentralschraube)	Aufrastbar auf Tragschiene DIN EN 60715 TH35 oder Schraubbefestigung	- Haltebügel (Metall)
—	90.27	60.13			



Modul	Fassung	Relais	Beschreibung	Befestigung	Zubehör
—	90.12	60.12	Fassung für Flanschbefestigung mit Lötanschluss	M3-Schraubbefestigung	—
—	90.13	60.13			



Modul	Fassung	Relais	Beschreibung	Befestigung	Zubehör
—	90.14	60.12	Printfassung	Auf Leiterplatte	—
—	90.14.1	60.12			
—	90.15	60.13			
—	90.15.1	60.13			

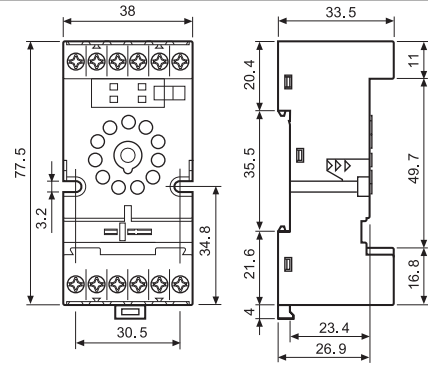
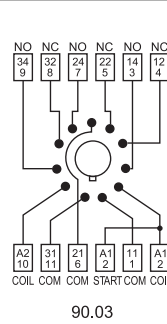
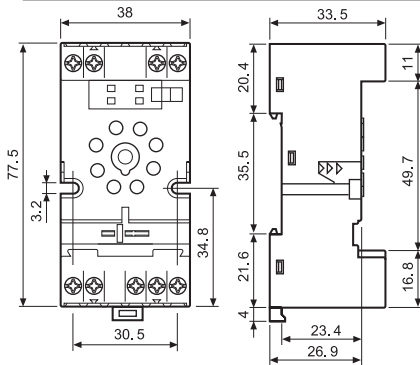
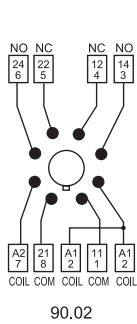


**90.03**  
Zulassungen  
(Details auf Anfrage):



**cULUS** Zulassung für die  
Kombinations aus  
Fassung und Relais  
bei einigen  
Ausführungen

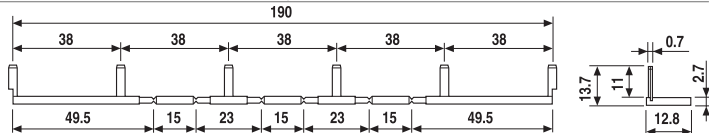
<b>Schraubfassung</b> mit integrierter Schnappbefestigung für Zeit-, Anzeige- und EMV-Module der Serie 86 und 99.02	<b>90.02</b> <b>Blau</b>	<b>90.02.0</b> <b>Schwarz</b>	<b>90.03</b> <b>Blau</b>	<b>90.03.0</b> <b>Schwarz</b>
Relais Typ	60.12		60.13	
<b>Zubehör</b>				
Haltebügel (Metall)			090.33	
Kammbrücke zum Verbinden der A1 oder A2 Klemmen von bis zu 6 Fassungen, max. Dauerstrom 10 A			090.06	
Bezeichnungsschild für Fassung, weiss, (9x36) mm, (im Beipack zu jeder Fassung ist Stück enthalten)			090.00.2	
Zeitmodule, Anzeige- und EMV-Entstörmodule			99.02	
Zeitmodule			86.00, 86.30	
<b>Allgemeine Angaben</b>				
Anschluss A1 doppelt vorhanden (zur Parallelschaltung der Spulen)				
Kontaktbelastung	10 A - 250 V			
Spannungsfestigkeit	2 kV AC			
Schutzart	IP 20			
Umgebungstemperatur	°C -40...+70			
Drehmoment	Nm 0,6			
Abisolierungslänge	mm 10			
Max. Anschlussquerschnitt für Fassungen 90.02 und 90.03	eindrähtig		mehrdrähtig	
	mm <sup>2</sup> 1x6 / 2x2,5		1x4 / 2x2,5	
	AWG 1x10 / 2x14		1x12 / 2x14	



**090.06**

<b>Kammbrücke</b> , für A1 oder A2 von 6 Fassungen 90.02 oder 90.03	<b>090.06 (Blau)</b>
Bemessungswerte	10 A - 250 V

Zulassungen  
(Details auf Anfrage): **cULUS** **PG**



**86.00**



**86.30**



**99.02**

Zulassungen  
(Details auf Anfrage):



<b>Zeitmodule Typ 86.00 und 86.30</b>		
Multifunktionsmodul (0,05s...100h)	(12...240)V AC/DC	86.00.0.240.0000
Ansprechverzögerung, Einschaltwischer (0,05s...100h)	(12...24)V AC/DC	86.30.0.024.0000

Zulassungen (Details auf Anfrage): **CE** **PG** **cULUS**

<b>Anzeige- und EMV-Entstörmodule Serie 99.02 für Fassungen 90.02 und 90.03</b>		<b>Grau</b>
Freilaufdiode (+ an Klemme A1)	(6...220)V DC	99.02.3.000.00
LED ohne EMV-Schutz *	(6...24)V DC/AC	99.02.0.024.59
LED ohne EMV-Schutz *	(28...60)V DC/AC	99.02.0.060.59
LED ohne EMV-Schutz *	(110...240)V DC/AC	99.02.0.230.59
LED + Freilaufdiode (+ an Klemme A1)	(6...24)V DC	99.02.9.024.99
LED + Freilaufdiode (+ an Klemme A1)	(28...60)V DC	99.02.9.060.99
LED + Freilaufdiode (+ an Klemme A1)	(110...220)V DC	99.02.9.220.99
LED Anzeige + Varistor *	(6...24)V DC/AC	99.02.0.024.98
LED Anzeige + Varistor *	(28...60)V DC/AC	99.02.0.060.98
LED Anzeige + Varistor *	(110...240)V DC/AC	99.02.0.230.98
RC-Modul	(6...24)V DC/AC	99.02.0.024.09
RC-Modul	(28...60)V DC/AC	99.02.0.060.09
RC-Modul	(110...240)V DC/AC	99.02.0.230.09
Ableitwiderstand	(110...240)V AC	99.02.8.230.07

\* Bei DC-Anwendung ist der + (plus) auf die Klemme A1 zu legen. Nicht-Standardmodule mit + an A2 auf Anfrage.

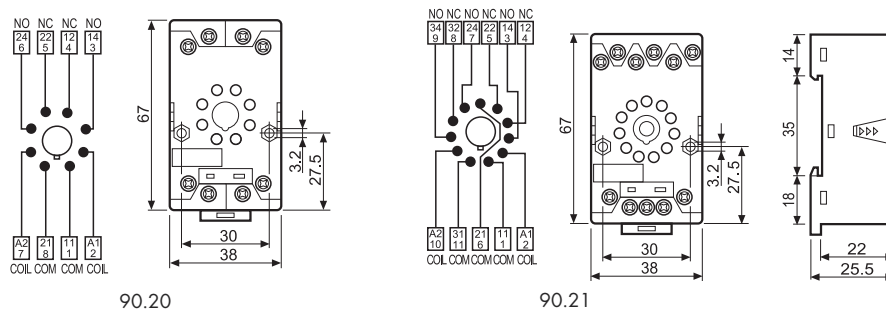


90.21

Zulassungen  
(Details auf Anfrage):



<b>Schraubfassung mit integrierter Schnappbefestigung für 35 mm-Schiene (EN 60715) mit Käfigklemmen</b>	<b>90.20</b>	<b>90.20.0</b>	<b>90.21</b>	<b>90.21.0</b>
	<b>Blau</b>	<b>Schwarz</b>	<b>Blau</b>	<b>Schwarz</b>
Relais Typ	60.12		60.13	
<b>Zubehör</b>				
Haltebügel (Metall)			090.33	
Anzeige- und EMV-Entstörmodule			99.01	
<b>Allgemeine Angaben</b>				
Kontaktbelastung	10 A - 250 V			
Spannungsfestigkeit	2 kV AC			
Schutzart	IP 20			
Umgebungstemperatur	°C -40...+70			
Drehmoment	Nm 0,5			
Abisolierungslänge	mm 10			
Max. Anschlussquerschnitt für Fassungen 90.20 und 90.21	eindrätig		mehrdrätig	
	mm <sup>2</sup> 1x6 / 2x2,5		1x6 / 2x2,5	
	AWG 1x10 / 2x14		1x10 / 2x14	



99.01

Zulassungen  
(Details auf Anfrage):



		Blau	
		LED Farbe grün	LED Farbe rot
Freilaufdiode (+ an Klemme A1)	(6...220)V DC	99.01.3.000.00	
Freilaufdiode (+ an Klemme A2 nicht Standardpolarität)	(6...220)V DC	99.01.2.000.00	
LED ohne EMV-Schutz *	(6...24)V DC/AC	99.01.0.024.59	
LED ohne EMV-Schutz *	(28...60)V DC/AC	99.01.0.060.59	
LED ohne EMV-Schutz *	(110...240)V DC/AC	99.01.0.230.59	
LED + Freilaufdiode (+ an Klemme A1)	(6...24)V DC	99.01.9.024.99	99.01.9.024.90
LED + Freilaufdiode (+ an Klemme A1)	(28...60)V DC	99.01.9.060.99	99.01.9.060.90
LED + Freilaufdiode (+ an Klemme A1)	(110...220)V DC	99.01.9.220.99	99.01.9.220.90
LED + Freilaufdiode (+ an Klemme A2 nicht Standardpolarität) **	(6...24)V DC	99.01.9.024.79	
LED + Freilaufdiode (+ an Klemme A2 nicht Standardpolarität) **	(28...60)V DC	99.01.9.060.79	
LED + Freilaufdiode (+ an Klemme A2 nicht Standardpolarität) **	(110...220)V DC	99.01.9.220.79	
LED Anzeige + Varistor *	(6...24)V DC/AC	99.01.0.024.98	99.01.0.024.08
LED Anzeige + Varistor *	(28...60)V DC/AC	99.01.0.060.98	99.01.0.060.08
LED Anzeige + Varistor *	(110...240)V DC/AC	99.01.0.230.98	99.01.0.230.08
RC-Modul	(6...24)V DC/AC	99.01.0.024.09	
RC-Modul	(28...60)V DC/AC	99.01.0.060.09	
RC-Modul	(110...240)V DC/AC	99.01.0.230.09	
Ableitwiderstand	(110...240)V AC	99.01.8.230.07	

\* bei DC-Anwendung ist der + (plus) auf die Klemme A1 zu legen

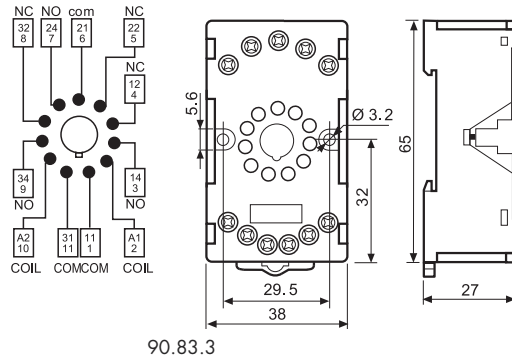
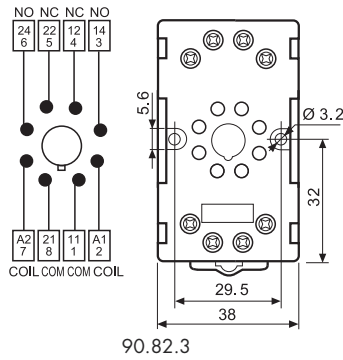
\*\* bei DC-Anwendung ist der + (plus) auf die Klemme A2 zu legen



Zulassungen  
(Details auf Anfrage):



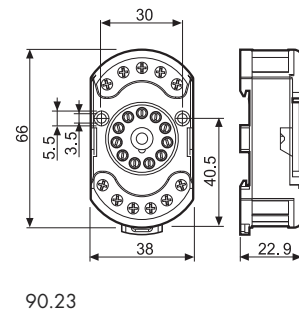
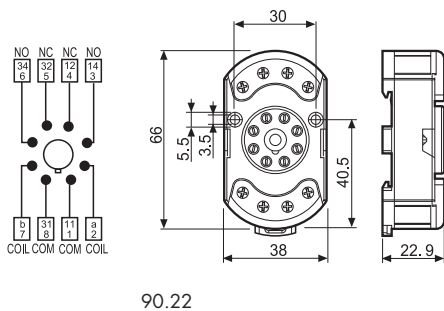
<b>Schraubfassung</b> mit integrierter Schnappbefestigung für 35 mm-Schiene (EN 60715) mit Käfigklemmen	<b>90.82.3</b> <b>Blau</b>	<b>90.82.30</b> <b>Schwarz</b>	<b>90.83.3</b> <b>Blau</b>	<b>90.83.30</b> <b>Schwarz</b>
Relais Typ	60.12		60.13	
<b>Zubehör</b>				
Haltebügel (Metall)	090.33			
<b>Allgemeine Angaben</b>				
Kontaktbelastung	10 A - 250 V			
Spannungsfestigkeit	2 kV AC			
Schutzart	IP 20			
Umgebungstemperatur	°C -40...+70			
⊕ Drehmoment	Nm 0,8			
Max. Anschlussquerschnitt	eindrätig		mehrdrätig	
für Fassungen 90.82.3 und 90.83.3	mm <sup>2</sup> 1x6 / 2x4		1x6 / 2x4	
	AWG 1x10 / 2x14		1x10 / 2x14	

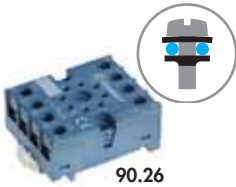


Zulassungen  
(Details auf Anfrage):



<b>Schraubfassung</b> mit integrierter Schnappbefestigung für 35 mm-Schiene (EN 60715) und mit Käfigklemmen	<b>90.22</b> <b>Blau</b>	<b>90.23</b> <b>Blau</b>
Relais Typ	60.12	
<b>Zubehör</b>		
Haltebügel (Metall)	090.33	
<b>Allgemeine Angaben</b>		
Kontaktbelastung	10 A - 250 V	
Spannungsfestigkeit	2 kV AC	
Schutzart	IP 20	
Umgebungstemperatur	°C -40...+70	
⊕ Drehmoment	Nm 0,5	
Abisolierungslänge	mm 7	
Max. Anschlussquerschnitt	eindrätig	mehrdrätig
für Fassungen 90.22 und 90.23	mm <sup>2</sup> 1x6 / 2x2,5	1x6 / 2x2,5
	AWG 1x10 / 2x14	1x10 / 2x14



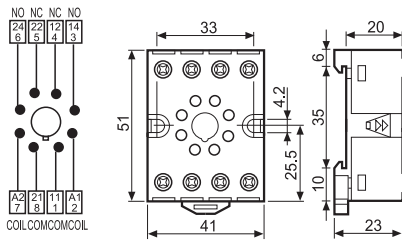


90.26

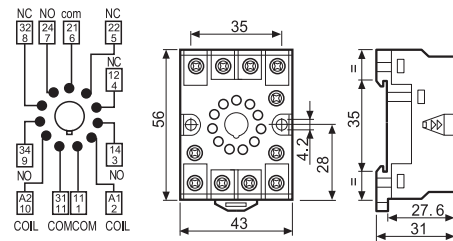
Zulassungen  
(Details auf Anfrage):



<b>Schraubfassung</b> mit integrierter Schnappbefestigung für Tragschiene DIN EN 60715 TH35 und Klemmen mit Zentralschraube	<b>90.26</b> <b>Blau</b>	<b>90.26.0</b> <b>Schwarz</b>	<b>90.27</b> <b>Blau</b>	<b>90.27.0</b> <b>Schwarz</b>
Relais Typ	60.12		60.13	
<b>Zubehör</b>				
Haltebügel (Metall)	090.33			
<b>Allgemeine Angaben</b>				
Kontaktbelastung	10 A - 250 V			
Spannungsfestigkeit	2 kV AC			
Schutzart	IP 20			
Umgebungstemperatur	°C -40...+70			
Drehmoment	Nm 0,8			
Abisolierungslänge	mm 10			
Max. Anschlussquerschnitt für Fassungen 90.26 und 90.27	eindrätig		mehrdrätig	
	mm <sup>2</sup> 1x4 / 2x2,5		1x4 / 2x2,5	
	AWG 1x12 / 2x14		1x12 / 2x14	



90.26



90.27

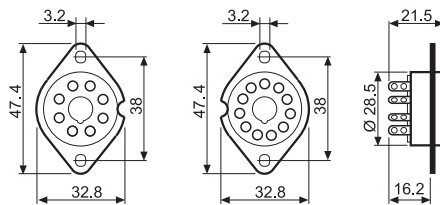


90.12

Zulassungen  
(Details auf Anfrage):



<b>Fassung mit Lötanschluss</b>	<b>90.12 (Schwarz)</b>	<b>90.13 (Schwarz)</b>
Relais Typ	60.12	
<b>Allgemeine Angaben</b>		
Kontaktbelastung	10 A - 250 V	
Spannungsfestigkeit	2 kV AC	
Umgebungstemperatur	°C -40...+70	



90.12

90.13

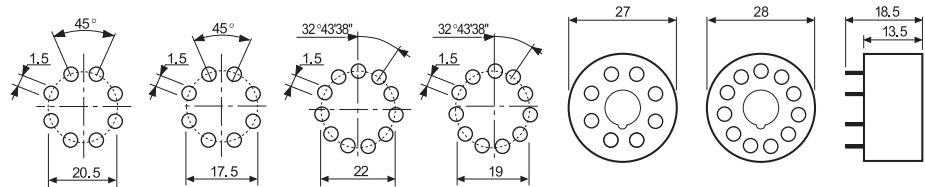


90.15

Zulassungen  
(Details auf Anfrage):



<b>Printfassung</b>	<b>Blau</b>	<b>90.14 (Ø 20,5 mm)</b>	<b>90.15 (Ø 22 mm)</b>
(Lochkreisdurchmesser)	<b>Blau</b>	<b>90.14.1 (Ø 17,5 mm)</b>	<b>90.15.1 (Ø 19 mm)</b>
Relais Typ	60.12		60.13
<b>Allgemeine Angaben</b>			
Kontaktbelastung	10 A - 250 V		
Spannungsfestigkeit	2 kV AC		
Umgebungstemperatur	°C -40...+70		



90.14

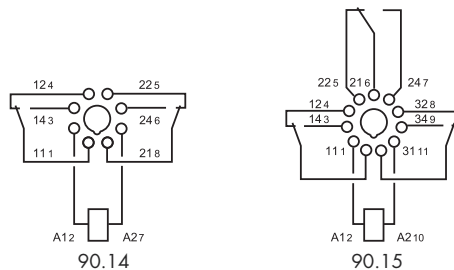
90.14.1

90.15

90.15.1

90.14

90.15



90.14

90.15